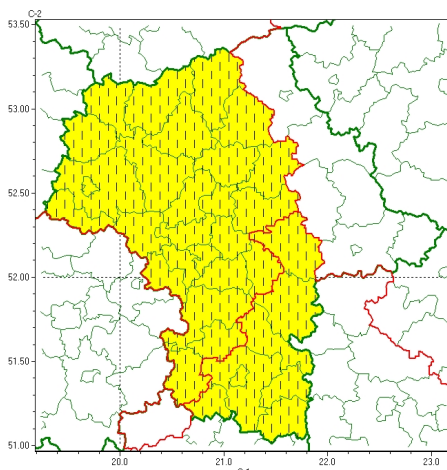




Zasięg ostrzeżeń w województwie

Opady marznące
2026-01-15 08:51



WOJEWÓDZTWO MAZOWIECKIE OSTRZEŻENIA METEOROLOGICZNE ZBIORCZO NR 22 WYKAZ OBOWIĄZUJĄCYCH OSTRZEŻEŃ o godz. 08:51 dnia 15.01.2026

Zjawisko/Stopień zagrożenia	Opady marznące/1 ZMIANA
Obszar (w nawiasie numer ostrzeżenia dla powiatu)	powiaty: garwoliński(9), kozienicki(9), lipski(8), miński(9), Radom(8), radomski(8), szydłowiecki(8), zwoleński(8)
Ważność	od godz. 08:50 dnia 15.01.2026 do godz. 13:00 dnia 15.01.2026
Prawdopodobieństwo	70%
Przebieg	Nadal prognozowane są miejscami słabe opady marznącej mżawki lub słabego deszczu lokalnie powodujące gołoledź.
SMS	IMGW-PIB OSTRZEGA: MARZNAĆEOPADY/1 mazowieckie (8 powiatów) od 08:50/15.01 do 13:00/15.01.2026 marznące opady, drogi śliskie. Dotyczy powiatów: garwoliński, kozienicki, lipski, miński, Radom, radomski, szydłowiecki i zwoleński.
RSO	Woj. mazowieckie (8 powiatów), IMGW-PIB wydał ostrzeżenie pierwszego stopnia o opadach marznących
Uwagi	Zmiana dotyczy wydłużenia ważności ostrzeżenia.
Zjawisko/Stopień zagrożenia	Opady marznące/1 ZMIANA
Obszar (w nawiasie numer ostrzeżenia dla powiatu)	powiaty: białobrzeski(9), ciechanowski(7), gostyniński(8), grodziski(8), grójecki(7), legionowski(7), makowski(7), mławski(7), nowodworski(7), otwocki(9), piaseczyński(8), Płock(8), płocki(8), płoński(7), pruszkowski(7), przasnyski(7), przysuski(9), pułtowski(8), sierpecki(8), sochaczewski(8), Warszawa(8), warszawski zachodni(8), wołomiński(9), wyszkowski(9), żuromiński(7), żyrardowski(8)
Ważność	od godz. 20:49 dnia 14.01.2026 do godz. 09:00 dnia 15.01.2026



Prawdopodobieństwo	70%
Przebieg	Nadal prognozowane są lokalne opady marznącej mżawki lub słabego deszczu powodujące gołoledź. Opady występować będą jedynie punktowo i okresami, a ich natężenie będzie zdecydowanie słabsze niż opadów, które występowały w ciągu dnia.
SMS	IMGW-PIB OSTRZEGA: MARZNAĆEOPADY/1 mazowieckie (26 powiatów) od 20:49/14.01 do 09:00/15.01.2026 marznące opady, drogi śliskie. Dotyczy powiatów: białobrzeski, ciechanowski, gostyniński, grodziski, grójecki, legionowski, makowski, mławski, nowodworski, otwocki, piaseczyński, Płock, płocki, płoński, pruszkowski, przasnyski, przysuski, pułtowski, sierpecki, sochaczewski, Warszawa, warszawski zachodni, wołomiński, wyszkowski, żuromiński i żyrardowski.
RSO	Woj. mazowieckie (26 powiatów), IMGW-PIB wydał ostrzeżenie pierwszego stopnia o opadach marznących
Uwagi	Zmiana dotyczy obniżenia stopnia ostrzeżenia ze względu na prognozowane dużo niższe natężenie opadów i występowanie jedynie lokalnie oraz wydłużenia ważności ostrzeżenia.
<p>Opracowanie niniejsze i jego format, jako przedmiot prawa autorskiego podlega ochronie prawnej, zgodnie z przepisami ustawy z dnia 4 lutego 1994r o prawie autorskim i prawach pokrewnych (dz. U. z 2006 r. Nr 90, poz. 631 z późn. zm.).</p> <p>Wszelkie dalsze udostępnianie, rozpowszechnianie (przedruk, kopiowanie, wiadomość sms) jest dozwolone wyłącznie w formie dosłownej z bezwzględnym wskazaniem źródła informacji tj. IMGW-PIB.</p>	