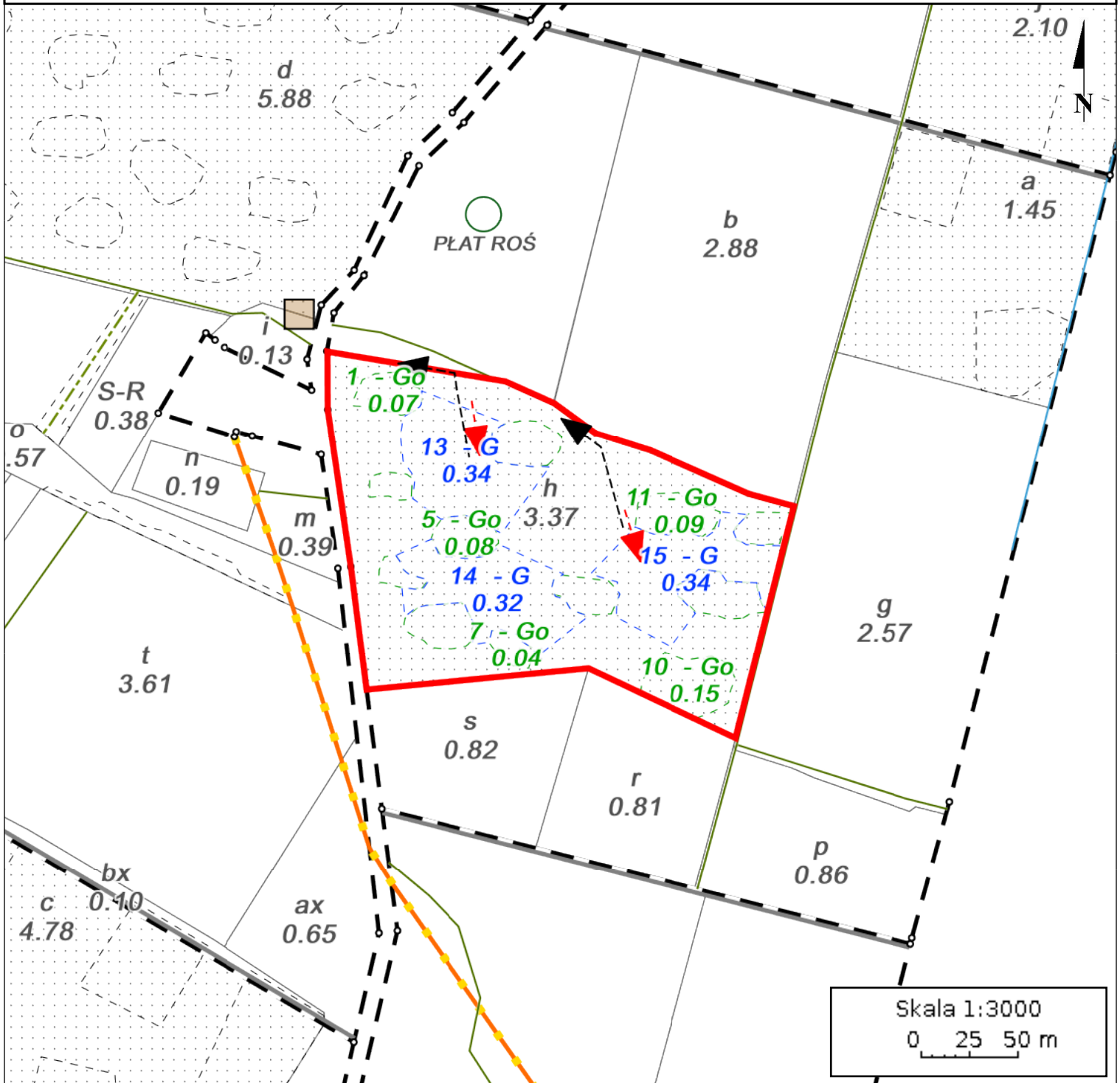


SZKIC CI ODNOWIENIOWYCH NA ROK 2022
N-CTWO KOZIENICE, L-CTWO Maciejowice

16-06-2-05-171 -h -00		R bnia	IIIBU	Powierzchnia manipulacyjna (ha)	3.37	Zadrz.	0.8
Rodzaj ci		ci cie zupelne na gniazdach		Powierzchnia do odnowienia (ha)	1.00	TSL	L W
Rodzaj obiektu selekcyjnego	-	Orientacyjny % pobór masy	30	Pow. zredukowana do odnowienia (ha)	1.00	TD	GB,DB

Uwagi: plan



Le nictwa	Nadle nictwa	Punktowe osobiwo ci przyrodnicze	PNSW planowane	Linie energetyczne	Inne obiekty infrastruktury
Kierunek zrywki	Oddziały	Skład drewna	PNSW	Linie podziału powierzchniowego	Wizura
Wydzielenia	Graniczniki	Powierzchnia manipulacyjna	Rowy	o	Inne
PNSW pozostaj ce	Kierunek obalania	Droga le na			Działki zr bowe

Opis pozostawionych do odnowienia PNSW:

Kod i nr obiektu	Gatunek - wiek	Plan. odn.	Pow [ha]

Opis usuwanych w ramach ci PNSW:

Kod i nr obiektu	Gatunek - wiek	Pow [ha]

Opis planowanych do wykonania PNSW:

Kod i nr obiektu	Gatunek - wiek	Plan. odn.	Pow [ha]
13 GNIA			0.34
14 GNIA			0.32
15 GNIA			0.34

Opis pozostawionych istniejących lub ujawnionych PNSW:

Kod i nr obiektu	Gatunek - wiek	Pow [ha]
1 OD GNIA	DB-23	0.07
2 OD GNIA	DB-23	0.09
3 OD GNIA	DB-23	0.04
4 OD GNIA	DB-23	0.03
5 OD GNIA	DB-23	0.08
6 OD GNIA	DB-23	0.09
7 OD GNIA	DB-23	0.04
8 OD GNIA	DB-23	0.07
9 OD GNIA	DB-23	0.10
10 OD GNIA	DB-23	0.15
11 OD GNIA	DB-23	0.09
12 OD GNIA	DB-23	0.05

Elementy ochrony:

Typ siedliska przyrodniczego	9170 - Gród rodokowoeuropejski i subkontynentalny (Galio-Carpinetum, Tilio-Carpinetum)
Obszary chronione	-
Obszar Natura 2000	PLH140035 Puszcza Kozińska; PLB140013 Ostoja Kozińska
Strefa ochrony dziko występujących zwierząt	Brak
Gatunki roślin lub zwierząt chronione prawem	Brak
Informacje dodatkowe	-

.....

Sporządził Kontrola merytoryczna Zatwierdził

Data Data Data